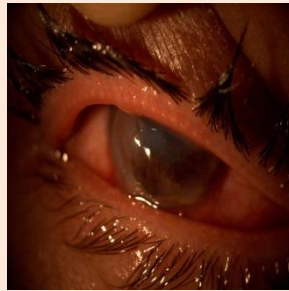


### آسیب به چشم به دنبال جوشکاری

- سعی نمایید در محیط کار حتما از عینک های محافظ استفاده نمایید.
- در صورت عدم استفاده از عینک های ایمنی در حین جوشکاری در دراز مدت چشم دچار آب مروارید می شود.
- از مصرف خودسرانه قطره های مسکن چشمی خودداری نمایید.



- قطره های مسکن چشمی باعث آسیب های جدی به چشم می شود تا حدی که نیاز به پیوند قرنیه می شود.
- هنگامی که چشم دچار برق زدگی ناشی از جوشکاری شد به اورژانس چشم پزشکی مراجعه نمایید، چون امکان دارد جسم خارجی در چشم وجود داشته باشد.
- چشم در برق زدگی ناشی از جوشکاری، بعد از ریختن قطرات مورد نیاز به مدت بیست و چهار ساعت با استفاده از پانسمان چشمی بسته می شود سپس پانسمان باز شده و قطرات تجویز شده توسط پزشک استفاده شود.



- قطرات مورد استفاده در بیمارستان امکان دارد تا ۴۸ ساعت چشم را دچار تاری دید کند.
- در صورت داشتن درد هر شش ساعت از استامینوفن استفاده شود.

علاوه بر این دلایل زیر نیز میتواند باعث برق زدگی در چشم شود:

- نگاه کردن به خورشید در زمان کسوف
- نگاه کردن مستقیم به خورشید
- تابیدن نور لامپ آفتابی، هالوژن و عکاسی به طور مستقیم به چشم

واحد آموزش سلامت مرکز آموزشی درمانی چشم نیکوکاری